

Diese Folgeerkrankungen können durch das Vorsorgeprogramm frühzeitig erkannt werden:

- **Gefäßschädigungen (Angiopathie):**

Der erhöhte Blutdruck kann langfristig die Gefäßwände schädigen. Zusätzlich können sich Ablagerungen in den Gefäßen bilden, die eine ausreichende Durchblutung verhindern. Als Folge werden die Organe nicht mehr richtig versorgt und es kann zu einem Herzinfarkt oder Schlaganfall kommen.

- **Nierenschäden (Nephropathie):**

Bluthochdruck kann auf Dauer die Funktion der Nieren einschränken. Erkrankte Nieren weisen lange Zeit keine Symptome auf und bereiten keinerlei Schmerzen. Daher ist es besonders wichtig, gezielt auf mögliche Veränderungen zu untersuchen.

Ihre Vorteile auf einen Blick:

- Mögliche hypertoniebedingte Risiken werden frühzeitig erkannt.
- Schädigungen werden rechtzeitig behandelt und können sich nicht unbemerkt weiter verschlimmern.
- Ihre hausärztliche oder internistische Praxis unterstützt Sie bei Folgeuntersuchungen und Behandlungen.
- Hochwertige Untersuchungsmethoden zur Vorsorge garantieren sichere Ergebnisse.

Weitere Informationen unter:

kkh.de/hypertonie

KKH Kaufmännische Krankenkasse

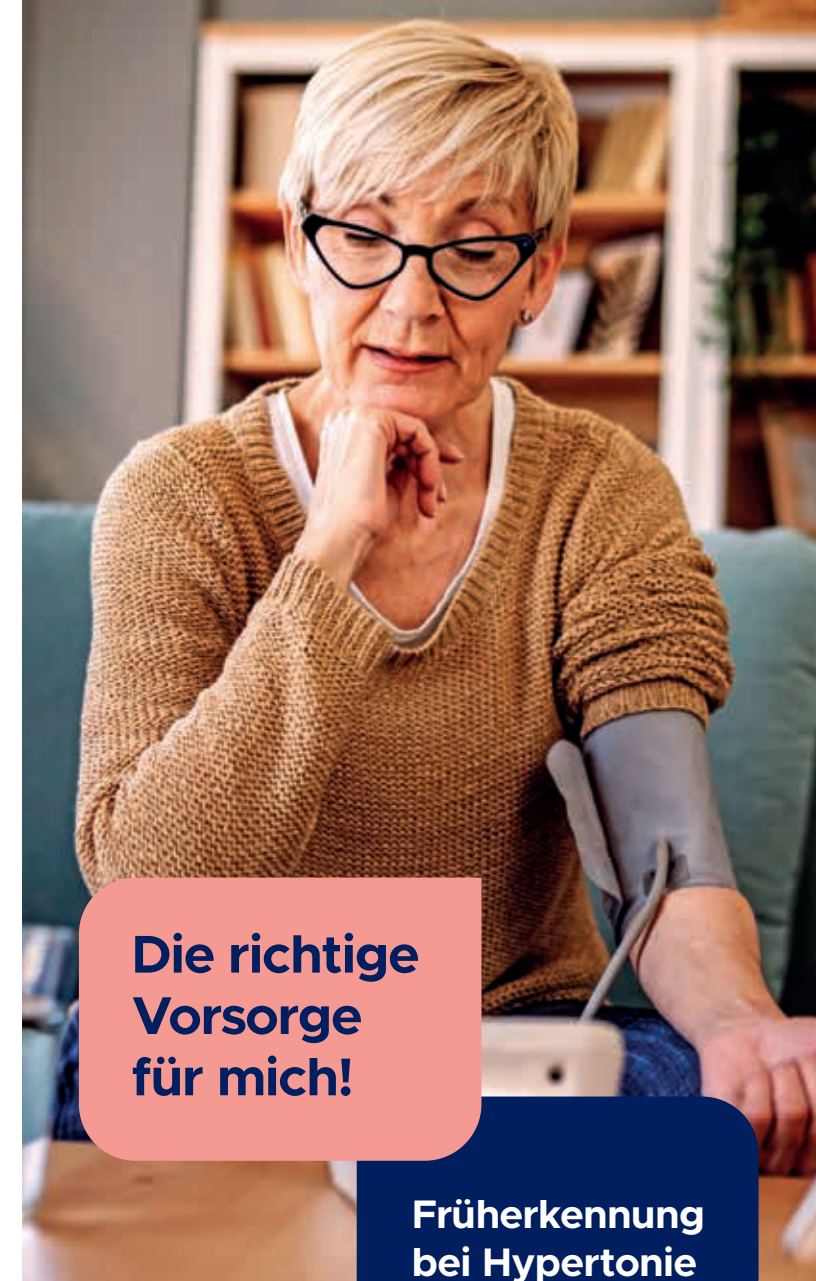
Karl-Wiechert-Allee 61
30625 Hannover
kkh.de/kontaktformular



4590 - 11/24

KKH

Kaufmännische Krankenkasse



**Die richtige
Vorsorge
für mich!**

**Früherkennung
bei Hypertonie**

Für ein gutes Gefühl

Hypertonie, besser bekannt als Bluthochdruck, ist eine weitverbreitete Krankheit, die oft Begleit- und Folgeerkrankungen mit sich bringt. Werden diese frühzeitig erkannt, können Menschen mit Hypertonie rechtzeitig behandelt werden. Unser KKH-Vorsorgeprogramm bei Hypertonie hilft dabei.

Wer frühzeitig vorsorgt, fühlt sich einfach besser!

Die Begleit- und Folgeerkrankungen von Hypertonie beginnen unbemerkt sich im Körper zu entwickeln. Sie werden oft erst erkannt, wenn sie bereits weit vorangeschritten sind.

Unser Vorsorgeprogramm bei Hypertonie kann Sie vor solchen Überraschungen beschützen und Ihnen mehr Sicherheit und Lebensqualität geben. Mitmachen lohnt sich!



Was erwartet mich?

Das Programm umfasst fünf Untersuchungen zu den auf der übernächsten Seite genannten Folgeerkrankungen.

Werden bei Ihnen im Rahmen der Untersuchungen erste Anzeichen einer Folgeerkrankung bemerkt, wird ein individuell zugeschnittener Therapieplan für Sie erstellt. So können die Schädigungen durch ein schnelles Eingreifen optimal behandelt werden und sich nicht unbemerkt weiterentwickeln.

Der Therapieplan enthält unter anderem regelmäßige Nachuntersuchungstermine. Sind (weitere) Fachpraxen einzubinden, so kann Ihre hausärztliche oder internistische Praxis die verschiedenen Behandlungsschritte koordinieren. Dadurch ist Ihre ärztliche Praxis bestens über Ihre Untersuchungs- und Behandlungsergebnisse informiert.

Wie nehme ich teil?

Sie können das Vorsorgeprogramm in teilnehmenden Praxen nutzen. Wer in Ihrer Nähe mitmacht, können Sie im Internet unter kkh.de/hypertonie erfahren. Alternativ hilft Ihnen Ihre KKH-Servicestelle weiter.

Falls Ihre hausärztliche oder internistische Praxis noch nicht dabei ist, kann sich diese schnell und einfach über die regionale Kassenärztliche Vereinigung anmelden.

Außerdem stehen wir bei Fragen zur Verfügung: 0800 5548640554



So gelingt die Anmeldung in fünf Schritten:

1. Termin ausmachen

Vereinbaren Sie einen Termin bei einer teilnehmenden Praxis.

2. Unterlagen einpacken

Nehmen Sie alle relevanten Behandlungsunterlagen und diesen Flyer mit zum Termin.

3. Ärztliche Beratung

Besprechen Sie bei Ihrem Termin Ihre Teilnahme am Vorsorgeprogramm.

4. Teilnahmeerklärung

Füllen Sie vor Ort eine Teilnahmeerklärung aus und unterschreiben Sie diese. Den Rest übernimmt die Praxis.

5. Programmstart

Sie erhalten von uns eine Teilnahmebestätigung und alle wichtigen Informationen für Ihre Unterlagen.

Ihre Teilnahme ist freiwillig. Sie können Ihre Teilnahme ohne Angabe von Gründen innerhalb von zwei Wochen widerrufen und später auch kündigen.

Jetzt Praxis finden!

